

Fundación
Ilundain
Haritz-Berri
Fundazioa



CAJA RURAL
DE NAVARRA

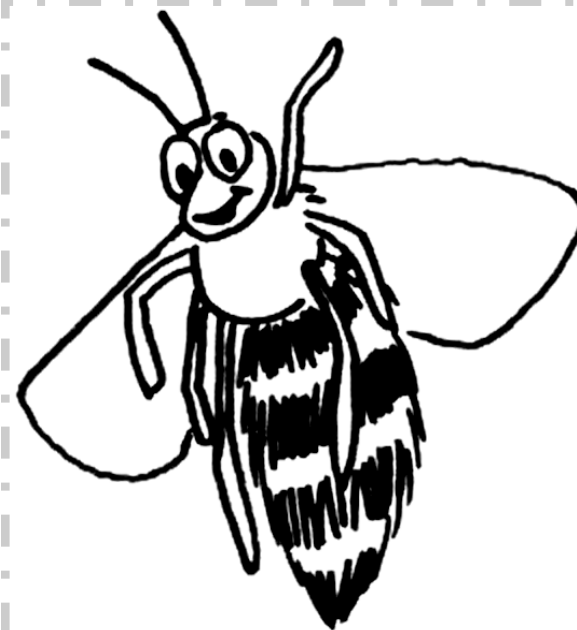
Granja Escuela Haritz Berri Baserri Eskola

31192 Ilundain

948 339 004

www.granjaescuela-haritzberri.com

Ilundain.3008@cajarural.com



Erleen bizitza miresgarria

*"Ez inbestekoa dugu erlea
landareen ugalketan
hortaz arduratzen da hegaldi
sakon bukaezinetan"*

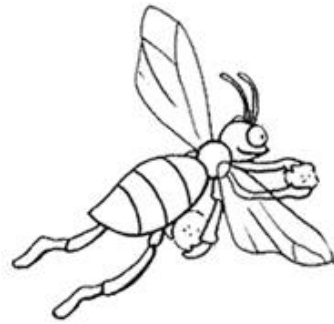
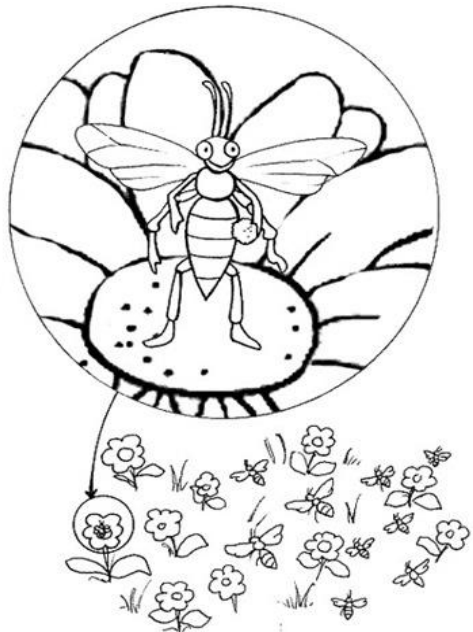
Irakasgaiak

Neurrigabea da lurarentzat erlearen garrantzia ikaragarria da bere zentzua nahiz tamainaz izan txikia.

Erleen bizitzak biltzen ditu ikasgai eder asko gizakiok izugarri dugu haiengandik ikasteko.

Zerbait azpimarratzerik bada euren elkartasuna bizirauteko garrantzitsuena erlauntzako batasuna.

Aspaldian ulertu zuten bai saiatzearen garrantzia eguneroko lan gogorrean oinarritzen baita bizia.



Polinizazioa

Ezinbestekoa dugu erlea landareen ugalketan hortaz arduratzen da hegaldi sakon bukaezinetan.

Erleen polinizazioak sortzen ditu fruituak fruituetatik hazi berriak ta ondoren landareak.

Landareetatik sortzen dira berriro lore ederrak horrela asetzen dira erle ta landareen beharrak.

Erleak loreak behar dituzte nahi ta ezinbestean landareak hauek erakarri nahi dituzten bitartean.

Hauxe da elkarlanerako lehen paktuaren historia horrela sortzen da landareen jarraipenerako hazia.

Eta amaitzeko...

Beldurra eta izua sortzen du erleen eztenak baina oso paketsuak dira erleak gure lagunak.

Ezin dugu imajinatu ez erlerik gabeko mundua lurrean sortu nahi ez badugu benetazko basamortua.

Mintzagai ditugu sarritan zorigaiztoko finantzak garrantzitsuagoak dira bai gure erletxoan lanak.

Erleak lorez lore lanean ikusten diren artean bada itxaropenik denontzat bai naturaren etxean.

Maitasunez zainduz gero gure munduko erleak begiekin ikusiko ditugu laister garai hobeak.

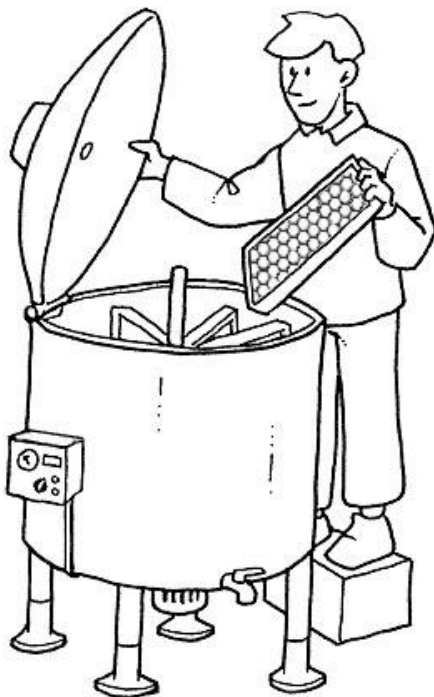


Erregina

Erreginak berak mantentzen du erlauntzako sugarra bera da biztanle guztietan agintzen duen bakarra.

Erlauntzako erreginak ez du ez koronik eramaten eta bere izaten da beti lehena lana egiten.

Erlauntzako bizia bai dela benetako demokrazia nagusia jartzeaz ta kentzeaz arduratzen baita herria.



Lan eta lan

Ziurtaturik dute guztiek bai eguneroko jana baina horretarako egin behar dute zinez lana.

Behar bada egunez ta gauzez aritzen dira lanean eta horrela egoten dira zoriontsu eta pakean.

Elkarlanean dago bistan da gure erleen indarra erlauntzaren iraupena da inporta duen bakarra.

Produktu preziatuak

Lore ederretan jasotako edabe miresgarria maitasunez lantzen du erleak sortzeko bere janaria.

Loreen dizdirak bizirikan irauten du ez tita horrelaxe sortzen da janari gozoena guztietan.

Eztitaz gain polenaz ere elikatzen da erlea lana egiteko erreginak nahiago du jalea.



Bere etxea eraikitzeko sortzen du argizaria gizakion ajeak konpontzeko behar dugu bere pozoia.

Basoetako zuhaitzetatik biltzen du propoleoa erlauntza estuki ixtea da bere egitekoa.

Produktu preziatuak biltzen ditugu bai erlegintzan horietako aunitz erabiltzen dira sarri medikuntzan.



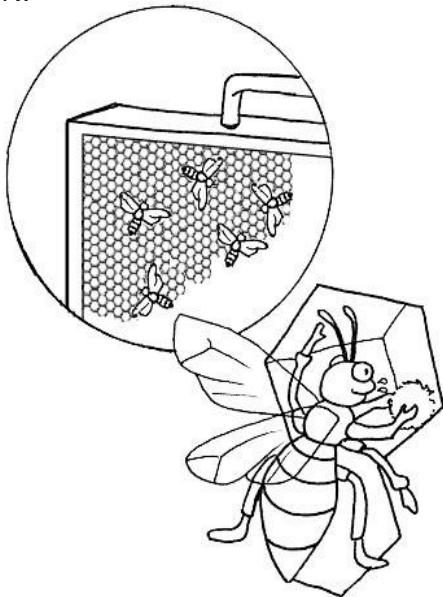
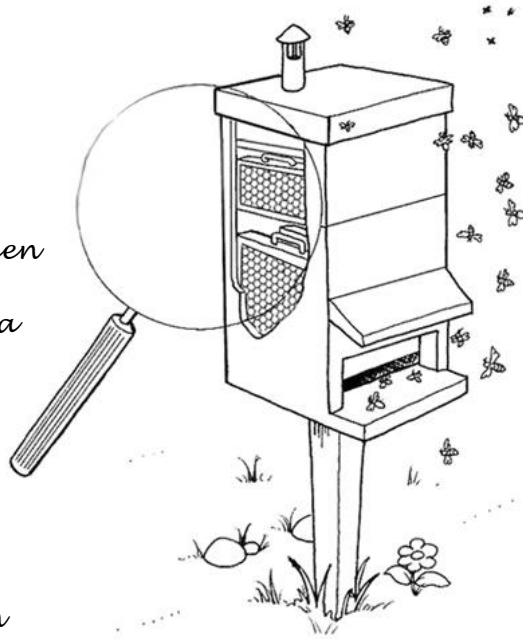
Erlauntza

Beti zabalik egoten da erlauntzako sarrera ongi babesten dute ordea zaintzaileek barrera.

Argizarizko kutxak apaintzen dute erleen etxea bertan jasotzen dute janaria sahiesteko gosea.

Asko izanik inori traba egin gabe bizi dira erlauntzak bizirik segitzea da beraien ardura.

Trebeak dira komunikatzen baita elkar ulertzen nahiz eta gure laguntxoak ez dakiten hitzegiten.



Erlauntzako biztanleak

Hiru multzotan sailkatzen dira erlauntzako biztanleak erregina, gure langileak eta azkenik alferrak.

Erlauntzako garrantzitsuenak ditugu langile finak baina alfer gutxi batzuk ere behar ditu erreginak.

Lana egitea amesten dute erlauntzako langileak pertsonak ez bezala maite dute lana bai erleak.

