

Ilundaingo estazio meteorologiko didaktikoa



Zer tresna dauden Estazio Meteorologiko batean

ETXOLA METEOROLOGIKOA

Egiten duen eguraldi atmosferikoa edo toki bateko klima ezagutzeko, beharrezkoa da zeregin horietarako balio duten tresnak edukitzea: zer bero egiten duen neurtzeko, zenbat euri edo elur egin duen jakiteko, haizeak nola eta nondik jotzen duen ikusteko.

- ★ **ETXOLA METEOROLOGIKOA:** barnean daude tresna meteorologiko gehienak. Zurezkoak dira eta barrenean haizea ibiltzeko eta tresnak itzaletan egoteko moduan diseinatu dira.

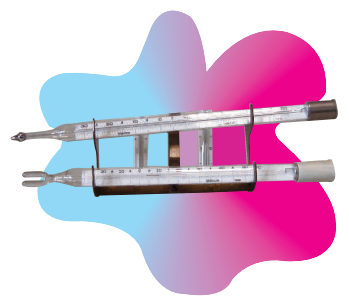
- ★ **PLUBIOMETROA:** epe jakin batean botatako euria edo prezipitazioa neurtzeko erabiltzen den gailua. Erregistroa banda batean egiten badu, plubiografo esaten zaio.

- ★ **MAXIMOEN TERMOMETROA:** tenperatura maximoa neurtzen du, hots, egunean erregistratu den balio altuena.

- ★ **MINIMOEN TERMOMETROA:** tenperatura minimoa neurtzen du, hots, egunean erregistratu den balio baxuena.

- ★ **SIX-BELLANI TERMOMETROA:** aurreko bi termometroak batera dituen tresna da. Haren bitartez eguneko tenperatura altuena eta baxuena neurtzen ditugu.

MAXIMOEN TERMOMETROA MINIMOEN TERMOMETROA



SIX-BELLANI TERMOMETROA



PLUBIOMETROA



TERMOHIGROGRAFOA

- ★ **TERMOHIGROGRAFOA:** tresna honen bidez etengabe erregistratzen dira tenperatura eta airearen hezetasuna paperezko zerrenda batzuetan.

- ★ **PSIKROMETROA:** airearen hezetasuna adierazten du, termometro lehorren eta hezearen tenperaturak alderatuz.

- ★ **PICHEren EBAPORIMETROA:** lurrundutako ura neurtzen du, tenperaturaren eta airearen hezetasunaren arabera aldatzen baita.

- ★ **ANEMOMETROA:** haizearen batez besteko abiadura neurtzeko erabiltzen den tresna.

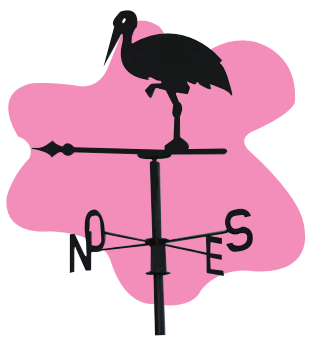
- ★ **HAIZE-ORRATZA:** plaka mugikor bat da, ardatz bertikal baten inguruan bira egiten duena eta haizearen norabidea zehazten duena. Normalean teilatuetan jartzen da, edo eraikinen gainaldean bestela.

- ★ **HELIOGRAFOA:** intsolazioa neurtzen du (eguneko eguzki orduen kopurua).

HELIOGRAFOA



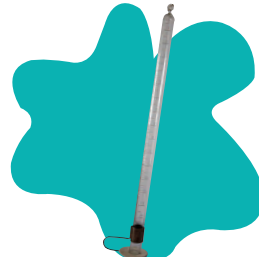
HAIZE-ORRATZA



PSIKROMETROA



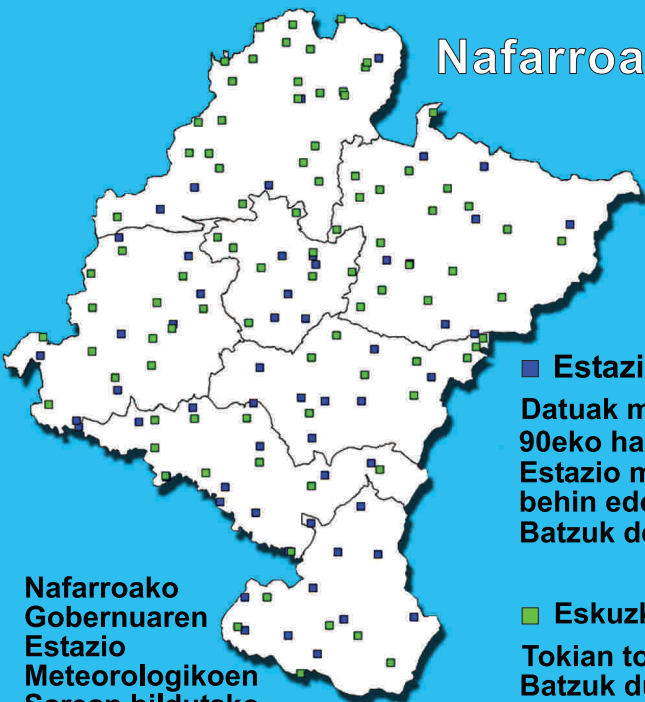
ANEMOMETROA



PICHEren EBAPORIMETROA

Nafarroako estazio meteorologikoen sarea

Estazio bat duzu etxetik hurbil



■ Estazio automatikoak: 63 dira.

Datuak modu automatizatuan bildu eta bidaltzen dituzte. 90eko hamarkadaren hasieran hasi ziren jartzen. Estazio motaren arabera, datuak 10 minututik behin, ordu erditik behin edo orduro neurtzen dira. Batzuk denbora errealean daude konektaturik.

■ Eskuzko estazioak: 88 dira.

Tokian tokiko laguntzaileek zaintzen dituzte. Batzuk duela urte asko ezarri ziren. Datuak egunean behin neurtzen dira.

Nafarroako Gobernuaren Estazio Meteorologikoen Sarean bildutako datuak hurrengo webgunean ikus daitezke:

<http://meteo.navarra.es>

